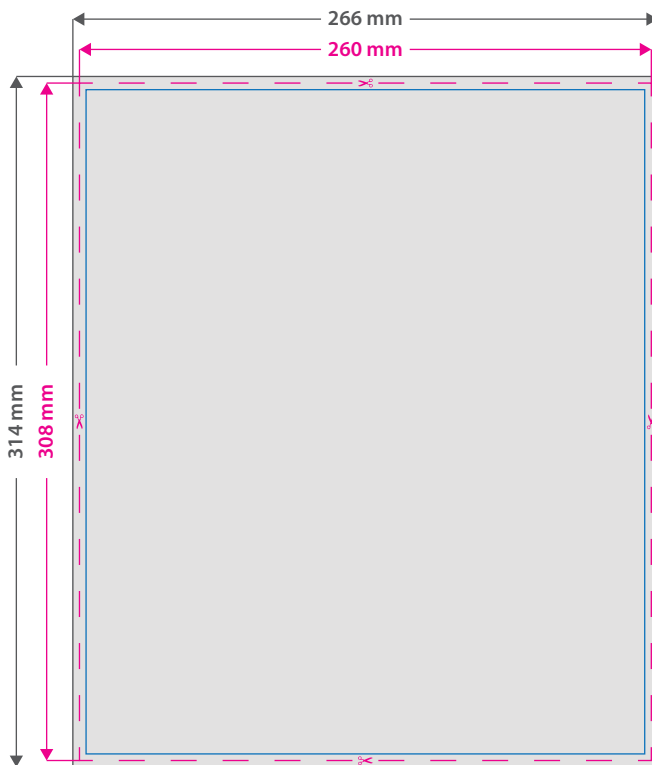


Datenblatt

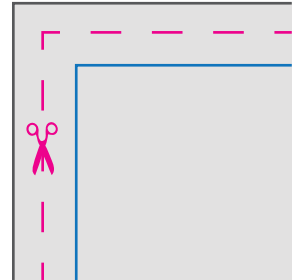
Flip-Flops mit schwarzem PVC-Riemen

260 x 308 mm (Gesamte Sohle-Oberfläche)



Hinweise zur Druckdatenerstellung: Sublimationsdruck

- Die Druckdaten müssen im CMYK-Farbmodus angelegt werden. Weißdruck ist nicht möglich.
- Mindeststrichstärke: 0,5 pt. bzw. 0,17 mm (positiv) / 1 pt. bzw. 0,35 mm (negativ)
- Mindestschriftgröße: 6 pt. bzw. 2,12 mm (Kleinbuchstabenhöhe positiv) / 8 pt. bzw. 2,82 mm (Kleinbuchstabenhöhe negativ)
- Verwenden Sie am besten serifenlose Schriften (z. B. Arial), vor allem bei kleinen Schriftgrößen.
- Alle Schriften müssen eingebettet oder in Pfade umgewandelt sein.



Datenformat: 266 x 314 mm

Das Format, in dem Ihre Druckdaten angelegt sein sollten. In diesem Format enthalten sind: **3 mm Beschnitt**.

Bitte legen Sie randabfallende Objekte bis zum Rand des Beschnitts an, um weiße Seitenränder zu vermeiden. Die Beschnittzugabe wird während der Produktion von uns entfernt.

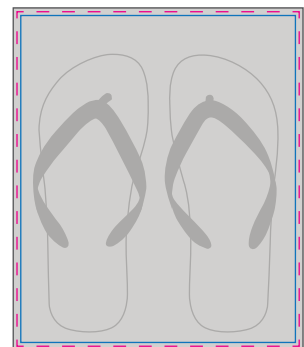
Endformat: 260 x 308 mm

Auf dieses Format werden Ihre Druckdaten zugeschnitten.

Sicherheitsabstand: 3 mm

(auf allen Seiten)

Dieser wird vom Endformat aus gemessen und verhindert unerwünschten Anschnitt Ihrer Texte und Informationen während der Produktion.



3 Tipps zur fehlerfreien Gestaltung Ihrer Druckdaten

Farbmodus

Ihre Druckdaten müssen im Farbmodus **CMYK** angelegt sein, da sonst nach dem Druckvorgang ein (leicht) veränderter optischer Gesamteindruck entstehen kann. Wir konvertieren Daten im RGB-Farbmodus automatisch in den **CMYK**-Farbmodus.

Auflösung

Die Auflösung von Bildgrafiken sollte mindestens **300 dpi** betragen. Achten Sie darauf, dass Sie für Ihre Druckvorlagen immer hochauflösende Bilder verwenden. Andernfalls kann Ihr Druckprodukt (leicht) pixelig erscheinen.

Dateiformat

Speichern Sie Ihr Dokument im PDF-Format ab. Achten Sie darauf, Schriften einzubetten und (soweit möglich) Transparenzen zu reduzieren.